

# E S S E N T I A L H A I R C A R E

AÇIKLANAMAYANIN GERÇEKLİĞİNE, TAŞLARIN SAĞDUYUSUNA VE  
ÇİÇEKLERİN DİVANELİĞİNE İNANIRIM.

*J. Ballard 'ın Neye İnanırım'ından*

**davines**



## İLHAM

Plato'ya göre gerçeklik, fikirlerin dünyasına aittir. Biz değerlerimizi, insana duyduğumuz saygıyı ve yaşadığımız çevreyi yansıtan bir ürün ailesi tasarladık. Yüksek kaliteli içeriklere sahip ve sonuç odaklı şampuanlar, saç kremleri, serumlar ve maskeler yaratmak için fazlaca düşündük ve büyük bir zaman harcadık.

Kimyasal bilgimizi Akdeniz Bölgesi'nin kültürel ve zanaatkar mirasıyla harmanlayarak sülfat ve paraben içermeyen Essential Haircare ürünlerini formüle ettik. Ürünler, yok olmak üzere olan bitkilerden elde edilen özel içerikleri barındırarak biyoçeşitliliğin korunmasını sağlar.

Essential Haircare ambalajları yeniden kullanılabilir ve daha az plastik kullanılarak üretildiği için *düşük çevresel etkiye sahiptir*. Ürün bir kez kullanıldıktan sonra, saklamak istediğiniz her şey için kullanışlı bir kap haline gelebilir ve geri dönüşümden önce bile yeniden kullanım için düşünülebilir. Davines, Essential Haircare ailesinin yeni üyesi katı şampuan serisini tanıtarak ambalaj sürdürülebilirliği açısından bir adım daha ilerledi. Katı şampuanların ambalajları aynı zamanda kullanım talimatlarını, formülleri ve ürün özelliklerini anlatan birer broşür olduğu için kağıt israfının önüne geçiyor.

### *İnsan ve Doğa*

Düşüncelere ve hayallere can vermiyorsak ellere ve kollara sahip olmanın ne anlamı var.

Vücut ruha aittir, en önemli görevi soyut gerçekliği gözle görülür gerçekliğe çevirmektir. İnsan her düşüncesini ve her yeteneğini, hareketlerini ve söylediklerini şekillendirmek için kullanır.

Essential Haircare doğanın iyi ruhunu yansıtır. Şampuan ve saç kremleri doğanın canlılığı ve cömertliği ile kendi işlevleri arasında bir bağlantıya sahiptir. Formüller, ihtiyaç duyulan her şeyi adil bir şekilde sunar. Doğa, her şeyin kaynağıdır, insanoğlu varlığını ondan alır ve onun aracılığıyla üretim yapar.

Bizce insan, pozitif düşünmenin kaynağıdır; ihtiyacı olan şeyi doğadan alarak üretir ve doğanın yaratıcı hayal gücünün sembolü olarak biyoçeşitliliği kutlar.

## FORMÜLLER

Biz İtalya'da bulunan Slow Food Presidium çiftliklerinden elde edilen içerikler ile ürünlerimizi formüle ettik, her bir ürüne ayrı değer kazandıran gezeğenin biyoçeşitliliğini korumaya da özen gösterdik.

Formüller, doğada çözünebilen ve doğal kaynaklı içeriklere sahiptir. Bu içerikler ürünlerimizin doğadaki etkisini azaltarak sürdürülebilirliği desteklemektedir.

Essential Haircare şampuanları nazik yüzey aktif maddeler ile formüle edilmiştir ve suda hızlıca çözünebilen kremi ve kompakt yapısıyla saçta saygı duyar. Tüm Essential Haircare ürünleri sülfat ve paraben içermez.

Essential Haircare katı şampuanlar sülfat ve silikon içermez ve ayrıca yüksek biyo-çözünür bileşenler içerir. Cilt pH'ına yakın bir pH ile formüle edilmiştir, hem saçın hem de cildin dengesi ile uyumlu nazik bir temizlik sunar. Slow Food Presidium çiftliklerinden elde edilen doğal bileşenler ile zenginleştirilmiş formülü saçta doğal bir yumuşaklık ve kolay tarama sağlar.

Her bir Essential Haircare ailesi kendine özel karaktere ve fonksiyona sahiptir: besleyicilik, nemlendirme, hacim kazandırma, parlaklık verme, koruma, elastikiyet kazandırma, pürüzsüzleştirme ve günlük bakım. Saç dış faktörlere karşı koruyarak anında gözle görülebilir etki sunar.

## ÇEVRESEL ŞÜRDÜRÜLEBİLİRLİK

Essential Haircare ambalajları ürün formüllerini koruyabilmek adına minimum plastik kullanılarak üretilmiştir.

Ambalajlar, gıda sınıfı plastik kullanılarak üretilir ve bitkiler için kap ve saksı olarak yeniden kullanılabilir. Essential Haircare şişeleri, biyo-bazlı PE olarak adlandırılan, yenilenebilir kaynaklardan ve bitki kökenli (şeker kamışı) plastikten yapılmıştır ve ambalaj tamamen geri dönüştürülebilir. Essential Haircare serisi, Davines Köyü'nde, %100 yenilenebilir kaynaklardan elde edilen enerji ile üretilmekte ve paketlenmektedir.

EHC katı şampuanlar, sorumlu bir şekilde yönetilen ormanlardan elde edilen tamamen geri dönüştürülebilir %100 FSC kağıtlar ile paketlenmiştir. Bu hafif ve minimal ambalajlar katı şampuanların sadeliğini yansıtırken, iç kısmı üründen en iyi şekilde yararlanmak için gerekli olan tüm bilgileri içerir ve böylece kağıt israfının önüne geçer.

Essential Haircare ürünlerinin içerdiği ham maddelerin tedarigi, üretimi, paketlenmesi, nakliyesi ve imhası nedeniyle salınan CO<sub>2</sub>, Davines tarafından desteklenen Ethio Trees ağaçlandırma projesiyle dengelenir. Ethio Trees projesi, Etiyopya'nın kuzey bölgesi Tigray'de, Tembien Yaylaları'nda çölleşme riski altında olan toprak ve ormanların yenilenmesini desteklemektedir.



## BIYOÇEŞİTLİLİĞİ KORUMA

Essential Haircare, çevreye olan bağlılığını orjinal değerlerini doğrulamak amacıyla katıldığı projelerle gösteriyor: *Gezegimizin biyoçeşitliliğinin korunmasına katkı sağlamak*. Bu doğrultuda Davines kar amacı gütmeyen Slow Food Foundation' un biyoçeşitliliği koruma projesi olan Slow Food Presidium'a katılmıştır.

Dünya çapında teknik ve finansal olarak 13,000'den fazla küçük üreticiyi destekleyen 500'den fazla Slow Food Presidium vardır. Tarımsal ekonomilerin desteklenmesi ve zanaatkar geleneğin yok olmasının engellenmesi, yerel bitkilerin varlığını sürdürmesine ve genetik mirasın korunmasına katkıda bulunur.

Essential Haircare serisinden her bir aile kendine özgü Slow Food Presidium aktif bileşenlerine sahiptir. Bu bileşenlerin tamamının bir hikayesi ve o bileşenleri tutku ve dikkatle yetiştiren bir isim vardır.



Presidio Slow Food®

## MINU/

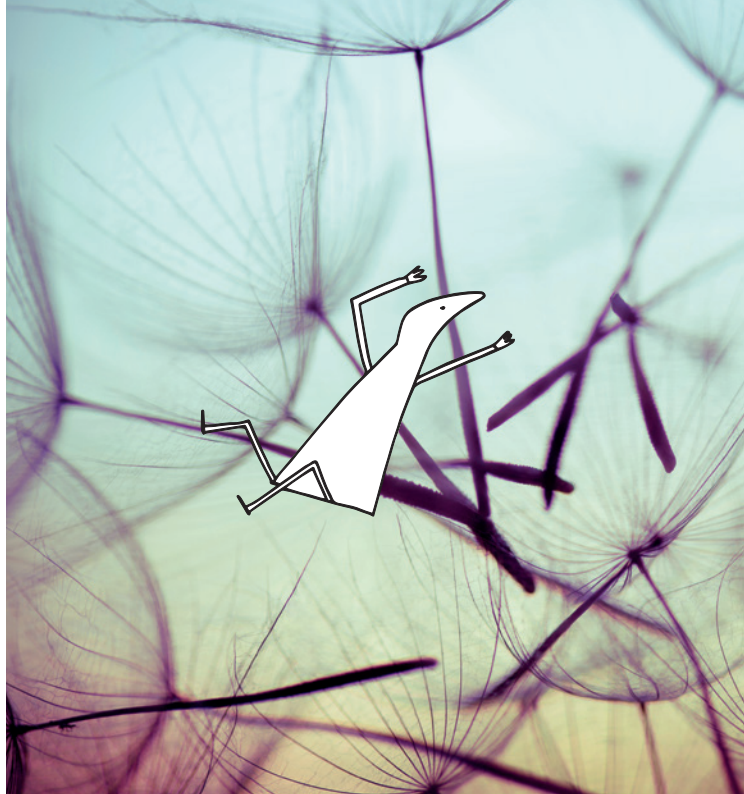
Boyalı saçlar için.

Slow Food Presidium'dan temin edilen Salina Kapari Çiçeği özleri

Saç rengini koruyan polifenollerin yanı sıra saç yapısını koruyucu etkisiyle güçlü bir aminoasit olan kuersetin bakımından zengindir.

*Tropikal kökene sahip uzun ömürlü bir bitki olan kapari, Akdeniz bölgesinde yetişmektedir. Kaparinin yiyecek ve ilaç olarak kullanımına dair Hipokrates'in, Aristo'nun sözleri kutsal kitaplarda yer almaktadır.*

Üretici: Bay Salvador D'Amico'nun Leni, Salina Adası Messina'daki çiftliği.



### MINU/şampuan

Kozmetik renkler için uzun süreli parlaklık sağlayan, aydınlatici ve renk koruyucu şampuan.

*Islak saça nazikçe masaj yaparak uygulanır, durulanır ve gerekirse işlem tekrar edilir. İhtiyaca uygun olarak MINU/saç kremi veya MINU/saç maskesi ile devam edilir.*



### MINU/saç kremi

Ekstra parlaklık kazandıran ve derinlemesine besleyen, aydınlatici ve renk koruyucu saç kremi.

*MINU/şampüandan sonra, havluyla kurulanmış saça uygulanır. 5 – 10 dakika bekletilir, taranır ve durulanır.*



### MINU/saç maskesi

Ekstra parlaklık kazandıran ve derinlemesine besleyen, aydınlatici ve renk koruyucu saç maskesi.

*MINU/şampüandan sonra, havluyla kurulanmış saça uygulanır. 10 – 15 dakika bekletilir, taranır ve durulanır.*



### MINU/saç serumu

“Durulanmayan” formülüyle ekstra parlaklık kazandıran ve kozmetik rengin kalıcılık süresini uzatan aydınlatici serum.

*Orta kurulukta/kuru saçlarda MINU/saç kreminden sonra, havluyla kurulanmış saça uygulanır. İnce saçlarda MINU şampüandan sonra, doğrudan uygulanır.*

## NOUNOU/

Kuru ya da açma, boyama, perma, düzleştirme gibi kimyasal işlemlerden zarar görmüş saçlar için.

Slow Food Presidium'dan temin edilen Torre Guaceto Fiaschetto Domatesi özleri.

Domatesin posasından elde edilen, oldukça canlandırıcı ve besleyici özelliklere sahip özler içerir. Bu özler, karbonhidrat ve protein bakımından zengin olduğundan besleyici etki; C vitamini içerdiği için de antioksidan etki sunar.

*Sulu ve tatlı küçük domates bölgenin gastronomik geleneğinin bir parçasıdır: bölgedeki tüm ailelerin kış ayları için domates sosu hazırlamaktaki temel besin kaynağıdır. Tarihsel önemine karşın Fiaschetto Domatesi günümüzde yok olma tehlikesiyle karşı karşıyadır. Bu domatesi yetiştirmek oldukça maliyetlidir ve getirisi muadillerine göre oldukça düşüktür. Torre Guaceto'nun bahçelerindeki özel şartlar sayesinde Fiaschetto bitkisi yetiştirilebilmektedir.*

Üretici: Bay Mario di Latte'nin Serranavo di Carovigno, Brindisi'ndeki Calemone Çiftliği.



### NOUNOU/şampuan

Saçı ağırlaştırmadan pürüzsüz ve ipeksi bir doku kazandıran besleyici şampuan.

*Islak saçta nazikçe masaj yaparak uygulanır, durulanır ve gerekirse işlem tekrar edilir. NOUNOU saç kremi veya NOUNOU saç maskesi ile bakıma devam edilir.*



### NOUNOU/saç kremi

Saçı ağırlaştırmadan pürüzsüz ve ipeksi bir doku kazandıran, kolay tarama sağlayan besleyici saç kremi.

*NOUNOU/şampundan sonra, havluyla kurulanmış saçta uygulanır. 5 – 10 dakika bekletilir, taranır ve durulanır.*



### NOUNOU/saç maskesi

Kimyasal işlemler sonrasında yıpranmış saçları ağırlaştırmadan pürüzsüz ve ipeksi bir doku kazandıran besleyici saç maskesi.

*NOUNOU/şampundan sonra, havluyla kurulanmış saçta eşit miktarda uygulanır. 15 dakika bekletilir, durulanır.*

# MOMO/

Kuru ve nemini kaybetmiş saçlar için.

Slow Food Presidium'dan temin edilen Paccoco Cartucciaru Sarı Kavun özleri.

Su, vitaminler ve mineral tuzlar bakımından zengindir, uzun süreli nemlendirme sağlar.

17. yy'ın başlarında Trapani, İtalya'da kavun yetiştirmek çok yaygın bir tarımsal faaliyetti. Son hasattan sonra kavunlar teras ve balkonlarda Noel'de kesilip yenilene kadar saklanırdı. Presidyumu korumak adına özleri alınan kavunların çekirdeklerini Bayan Simonte'ye geri gönderiyoruz ve bu sayede kendisi tekrar kavun yetiştirebiliyor.

Üretici: Bayan Francesca Simonte'nin Dattilo, Trapani'deki çiftliği.



## MOMO/şampuan

Derinlemesine nem sağlayan şampuan.

Islak saçta nazikçe masaj yaparak uygulanır, durulanır ve gerekirse işlem tekrar edilir. MOMO/saç kremi ile devam edilir.

## MOMO/saç kremi

Yumuşaklık, ipeksilik kazandıran, nemlendiren ve kolay tarama sağlayan saç kremi.

MOMO/şampundan sonra havluyla kurulanmış saçta uygulanır. 5 – 10 dakika bekletin, tarayın ve durulayın.

## MOMO/saç iksiri

Saçı ağırlaştırmadan yumuşaklık ve parlaklık sağlayan, “durulanmayan” nemlendirici saç kremi.

Havluyla kurulanmış saçlara tüm Essential Haircare şampuanı veya saç kremi sonrasında; özellikle MOMO grubu ürünlerinin ardından uygulanabilir. Havlu ile nemi alınmış ya da kuru saçta uygulanabilir. İpeksi dokusu saçı ıslatmaz.



## DEDE/

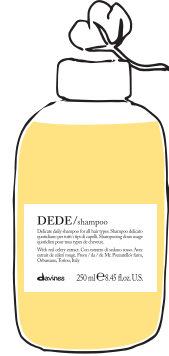
Günlük kullanım için.

Slow Food Presidium'dan temin edilen  
Orbassano Kırmızı Kereviz özleri.

Mineral tuzlar bakımından zengindir, saçın  
mineral dengesini korur.

*Orbassano Kırmızı Kereviz'i'nin hikayesi  
12 yy'a dayanır. Savoy Düşesi Anne Marie  
d'Orléans'ın Tours, Fransa'dan daha tatlı  
ve gevrek olan Mor Kereviz'i getirerek  
Piedmont'da yetiştirmeye başlamıştır.  
Yıllar boyunca Fransız Mor Kereviz'i  
Turin şehrindeki sebze bahçelerine adapte  
olarak kırmızı rengini almıştır.*

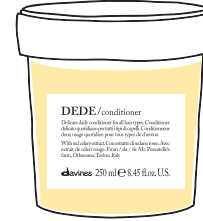
Üretici: Bay Giancarlo ve Bay Doriano  
Pozzатello'nun Turin, Orbassano'daki çiftliği.



### DEDE/şampuan

Günlük kullanım için uygun, nazik  
şampuan. Saçın mineral yapısını düzenler.

*Islak saçta nazikçe masaj yaparak  
uygulanır, durulanır ve gerekirse işlem  
tekrar edilir. DEDE/saç kremi ile devam  
edilir.*



### DEDE/saç kremi

Günlük kullanım için uygun, hafif  
yapılı saç kremi. Saçın mineral yapısını  
düzenler.

*DEDE/şampuandan sonra havluyla  
kurulanmış saçta uygulanır. 2 – 5 dakika  
bekletilir, taranır ve durulanır.*



### DEDE/hair mist

Saçı ağırlaştırmadan nemlendiren ve kolay  
tarama sağlayan, hafif, “durulanmayan” sıvı.

*Kesim öncesi losyonu olarak veya perma,  
düzleştirme ya da renklendirme gibi  
teknik servis öncesi gözenekleri eşitlemek  
için çok uygundur. DEDE/şampuandan  
sonra havluyla kurulanmış saçta uygulanır.  
Durulanmaz.*

# LOVE SMOOTHING/

Kabaran ve elektriklenen saçlar için.

Slow Food Presidium'dan temin edilen Minuta Zeytini özleri.

Yağ asitleri ve vitaminler bakımından oldukça besleyici olan Minuta Zeytini özleri saçta gerekli nemi sağlayarak elastikiyet kazandırır bu sayede saç kırılmalarının önüne geçer. Sicilya'nın "Yeşil Kalbi" olarak da adlandırılan Nebrodi Dağları, artık nadir ve eski olan Minuta Zeytini için en ideal yaşam alanıdır.

*Diğer Sicilya yağlarının tam tersine Minuta Zeytini yağı oldukça naziktir ve meyveli notalarla çiçeksi kokulara sahiptir. Yoğun polifenol ve E vitamini içeriği sayesinde oldukça besleyicidir. Yüzyıllardır var olan zeytin ağaçlarının hala zeytin verebiliyor olmaları Minuta Zeytini'nin tarihi öneminin bir kanıtıdır.*

Üretici: Bay Carmelo Messina'nın Messina, Ficarra'daki çiftliği.



## LOVE/şampuan

Elektriklenme ve kabarmayı kontrol altına alan, pürüzsüz bir görünüme sağlayan şampuan.

*Islak saçta nazikçe masaj yaparak uygulanır, durulandır ve gerekirse işlem tekrar edilir. Sonrasında LOVE/Saç Kremi ile devam edilir.*



## LOVE/saç kremi

Elektriklenme ve kabarmayı kontrol altına alan, pürüzsüz bir görünüme sağlayan saç kremi.

*LOVE Şampuanından sonra, havluyla kurulanmış saçta uygulayın. 2 - 5 dakika bekletin, tarayın ve durulayın. Arzu edilen şekillendiriciyle devam edilir.*



## LOVE/saç maskesi

Elektriklenme ve kabarmayı kontrol altına alan "anında etkili" saç maskesi. Saçı kontrol altına alarak kolayca düzleşmesine ve istenmeyen hacmin giderilmesine yardımcı olur.

*LOVE/şampuan veya katı şampuan ile yıkandıktan sonra, nemi alınmış saçta uygulayın, 30 saniye bekletin, tarayın ve durulayın.*





## LOVE/ saç pürüzsüzleştirici

“Durulanmayan” kabarma karşıtı krem formülüyle saçta ağırlık yapmadan daha pürüzsüz ve parlak bir görünüm sağlar.

*LOVE/ saç kreminden sonra, havluyla kurulanmış saçta uygulanır.*



## LOVE/ saç kusursuzlaştırıcı

Pürüzsüz bir doku ve kabarma karşıtı etki sağlayan, “durulanmayan” saç bakım serumu. Saçın kolay şekil almasına yardımcı olur ve 230 °C ısıya kadar koruma sağlar.

*LOVE/ saç kremi veya maskeden sonra havluyla nemi alınmış saçta 2-6 pompa eşit şekilde uygulayın.*



## LOVE CURL/

Dalgalı ve kıvrıkcık saçlar için.

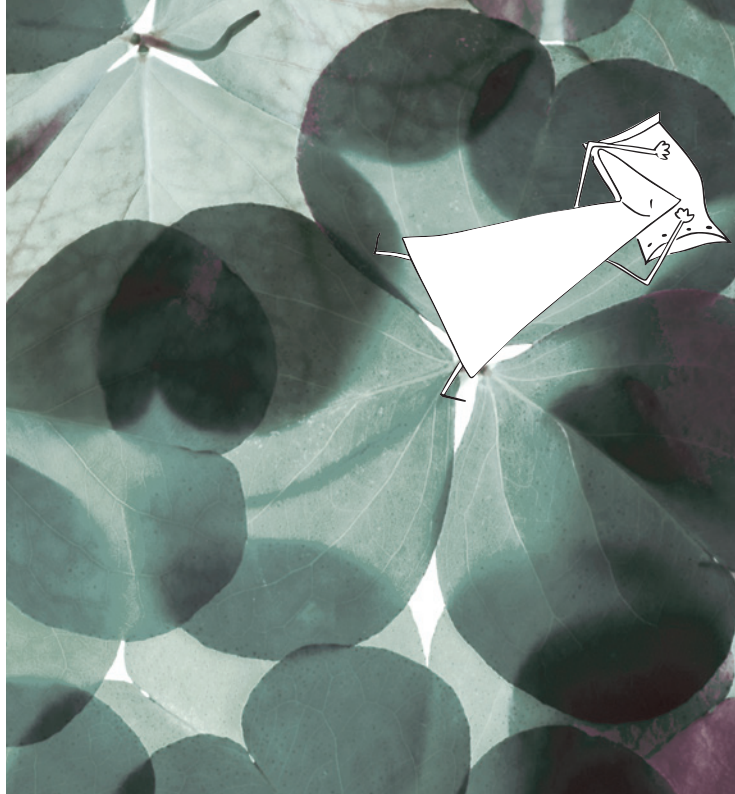
Slow Food Presidium'dan temin edilen Noto Badem özleri.

Protein, B vitaminleri, E vitamini, doymamış yağlar, magnezyum, demir, potasyum, bakır ve fosfor bakımından zengin içeriği ile hacim ve elastikiyet kazandırır.

Yeni aktif bileşen, özel bir ekstraksiyon işlemi ile elde edilir ve böylece daha gelişmiş nemlendirici ve daha besleyici özelliklere sahip olur. Geliştirilmiş Noto Badem özü, kılcal liflerde doğal olarak bulunan yağ molekülerini taklit ederek tüm saç boyları üzerinde daha etkili bir nemlendirme sağlar.

*Sicilya'nın en güzel tarım alanlarından biri olan bölge, 19. Yüzyıl'dan bu yana eşsiz kalitedeki Noto Bademi'nin evi oldu. Lezzetlerini ve aromalarını, kalın ve sert kabukları sayesinde uzun süre koruma özelliğine sahip olan bu bademler şekerlemeciler tarafından aranan çeşitler arasındadır.*

Üretici: Bay Carlo Assenza'nın Syracuse, Noto'daki çiftliği.



### LOVE/bukle temizleyici krem

Dalgalı veya çok kıvrıkcık saçlarda buklelerin canlanmasına yardımcı olur.

*Nemli saç ve baş derisine bol miktarda ürünü masaj yaparak uygulayın, 5 dakika bekletin ve durulayın. Saç kremi uygulaması gerekli değildir. Her üç şampuanından birini LOVE/bukle şampuanı ve saç kremi veya saç maskesi ile değiştirin.*



### LOVE/şampuan

Saçı ağırlaştırmadan buklelere nem, elastikiyet ve canlılık sağlar.

*Islak saçta nazikçe masaj yaparak uygulanır, durulanır ve gerekirse işlem tekrar edilir. Sonrasında LOVE/Saç Kremi ile devam edilir.*



#### LOVE/curl conditioner

LOVE/curl enhancing styling conditioner for wavy or curly hair. Conditioner ammorinante disciplinante per capelli ricci e riccioli. Conditioner disciplinant pour cheveux ondulés ou bouclés.

With alcohol extract. Con estratto di mandorle. Avec extrait d'amande. Frasi / de / de M. Assoluto farm, Nova Serrave, Italy

LOVE/curl conditioner 250 ml e 8.85 oz. US. Net wt.



#### LOVE/curl hair mask

LOVE/curl styling nourishing mask for wavy or curly hair. Maschera disciplinante ammorinante per capelli ricci e riccioli. Masque disciplinant nourrissant pour cheveux ondulés ou bouclés.

With alcohol extract. Con estratto di mandorle. Avec extrait d'amande. Frasi / de / de M. Assoluto farm, Nova Serrave, Italy

LOVE/curl hair mask 250 ml e 8.85 oz. US. Net wt.



#### LOVE/curl primer

LOVE/curl styling nourishing cream for wavy or curly hair. Crema disciplinante ammorinante per capelli ricci e riccioli. Crème disciplinant nourrissant pour cheveux ondulés ou bouclés.

With alcohol extract. Con estratto di mandorle. Avec extrait d'amande. Frasi / de / de M. Assoluto farm, Nova Serrave, Italy

LOVE/curl primer 150 ml e 5.10 fl.oz. US.



#### LOVE/curl cream

LOVE/curl styling nourishing cream for wavy or curly hair. Crema disciplinante ammorinante per capelli ricci e riccioli. Crème disciplinant nourrissant pour cheveux ondulés ou bouclés.

With alcohol extract. Con estratto di mandorle. Avec extrait d'amande. Frasi / de / de M. Assoluto farm, Nova Serrave, Italy

LOVE/curl cream 150 ml e 5.10 fl.oz. US.



#### LOVE/curl controller

LOVE/curl styling styling cream for wavy or curly hair. Crema disciplinante ammorinante per capelli ricci e riccioli. Crème disciplinant nourrissant pour cheveux ondulés ou bouclés.

With alcohol extract. Con estratto di mandorle. Avec extrait d'amande. Frasi / de / de M. Assoluto farm, Nova Serrave, Italy

LOVE/curl controller 150 ml e 5.10 fl.oz. US.



#### LOVE/curl revitalizer

LOVE/curl styling styling treatment for wavy or curly hair. Trattamento disciplinante per capelli ricci e riccioli. Traitement disciplinant pour cheveux ondulés ou bouclés.

With alcohol extract. Con estratto di mandorle. Avec extrait d'amande. Frasi / de / de M. Assoluto farm, Nova Serrave, Italy

LOVE/curl revitalizer 250 ml e 8.45 fl.oz. US.

## LOVE/şaç kremi

Dalgalı veya kıvrıkcık saçlarda buklelere elastikiyet ve canlılık kazandıran saç kremi.

*LOVE Curl/ Şampuanıdan sonra, havluyla kurulanmış saçta uygulayın. 2 – 5 dakika bekletin, tarayın, durulayın ve dilediğiniz gibi şekillendirin.*

## LOVE/şaç maskesi

Dalgalı ve kıvrıkcık saçları nemlendirerek buklelere elastikiyet ve form kazandıran saç bakım maskesi.

*LOVE/bukle şampuanından sonra nemli saçta uygulayın. 10-15 dakika bekletin, tarayın, durulayın ve dilediğiniz gibi şekillendirin.*

## LOVE/bukle bazı

Nemlendirici etkisiyle buklelere elastikiyet ve belirginlik kazandırır. Saçı ısının zararlı etkilerine ve havadaki neme karşı korur ayrıca kolay tarama sağlar.

*Havlu ile nemi alınmış saçın boy ve uçlarına 5-20 pompa ürün püskürtün ve durulamayın.*

## LOVE/bukle kremi

Bukleleri yoğunlaştırır ve nemlendirir. Hafif ve durulanmayan formülü saç üzerinde kalıntı bırakmaz, parlaklık sağlar.

*LOVE/bukle kremi veya saç maskesi kullandıktan sonra havluyla nemi alınmış saçta uygulayın. Ürünün faydalarını arttırmak için vigo ile şekillendirin.*

## LOVE/bukle kontrol kremi

Buklelere belirginlik kazandıran hafif yapılı, durulanmayan bakım kremi. Saç yüzeyinde kalıntı bırakmaz, saçta yumuşaklık ve parlaklık kazandırır.

*LOVE/saç kremi veya saç maskesinden sonra nemli saçta uygulayın, durulamayın. Bukleleri belirginleştirmek için vigo ile kurutun.*

## LOVE/bukle tazeleyici

Bozulan ya da karışan buklelerin bir sonraki şampüana kadar yeniden canlanmasını ve belirginleşmesini sağlar.

*Kuru saçta 10 – 20 cm mesafeden uygulayın ve durulamayın.*

## SOLU/

Tüm saç tipleri için.

Slow Food Presidium'dan temin edilen Valnerina Karabuğdayı özleri.

Demir, çinko, selenyum gibi madensel tuzlar ve proteinler bakımından zengin, lisin, treonin, triptofan gibi tüm esansiyel ve kükürt içeren aminoasitleri yüksek oranda içerir ve güçlü bir antioksidan etkiye sahiptir.

*Soğuğa ve kuraklığa dayanıklı yapısı sayesinde Valnerina Karabuğdayı çavdar, patates, arpa hasadından sonra yazın yetiştirilebilen faydalı bir bitkidir. Parazitler tarafından saldırı görmediği için kimyasal kullanımına gerek duymadan kolaylıkla yetiştirilebilir. Karabuğday yetiştiriciliği 19. yy'ın ilk yarısında zirveye ulaştı, sonrasında azalmaya başlayarak yerini başka ekinlere bıraktı. Günümüzde çok az yerlerde üretimi devam eden karabuğday, yüksek besleyici içeriği ve glutensiz olması nedeniyle fazlasıyla tercih edilmektedir.*

Üretici: Bay Daniele Giovannoli'nin Cascia, Perugia'daki çiftliği.

Slow Food Presidium'dan temin edilen Trapani Deniz Tuzu özleri.

Trapani Deniz Tuzu, az miktarda Sodyum Klorür; yoğun oranda Potasyum ve Magnezyum içermesiyle etkisini gösterir. Peeling etkisiyle temizlik sağlar ve saçınıza doku kazandırır.

*Deniz suyu, rüzgar ve güneş tuzun oluşumu için gerekli unsurlardır. Sicilya'da, Trapani sahili boyunca Fenike zamanlarından beri eşsiz, yüksek kaliteli bir tuz üretim alanının var olduğu bu koşulların ideal olduğu bir yer vardır: Trapani. Burada tuz hasadı, tuz tavaları denilen büyük bir havuzda bulunan deniz suyunun güneşte buharlaşmasıyla elde edilir ve bu bin yılı aşkın bir süredir değişmeyen bir geleneğin parçasıdır. Çıkarılan gri deniz tuzları piramitler şeklinde istiflenir, doğal tuz havuzları ve yel değirmenlerinin de bulunduğu bir manzarada gün batımının da etkisi ile pembe bir renge bürünür.*

Üretici: Bay Carmelo Culcasi'nin Paceco, Trapani'deki çiftliği.



### SOLU/şampuan

Tüm saç tipleri için uygun, şekillendirici kalıntıları arındırma özelliğine sahip, yoğun temizlik sağlayan şampuan.

*Islak saçta nazikçe masaj yaparak uygulanır, durulanır ve gerekirse işlem tekrar edilir.*



### SOLU/arındırıcı peeling

İçerdiği deniz tuzları ile baş derisinde tazeyelici ve arındırıcı bir etki sağlar. Saça doku kazandırır ve uzun süre saçın hafif kalmasına yardımcı olur.

\*En iyi arındırıcı bakım' ödülü, Women's Health 2020.

*Yeterli miktarda ürünü ıslak saçta uygulayın ve zengin bir köpük elde etmek için saç ve baş derisine nazikçe masaj yapın, bol su ile durulayın. Her ikinci veya üçüncü şampuan ile yıkama sonrasında uygulanabilir.*



## MELU/

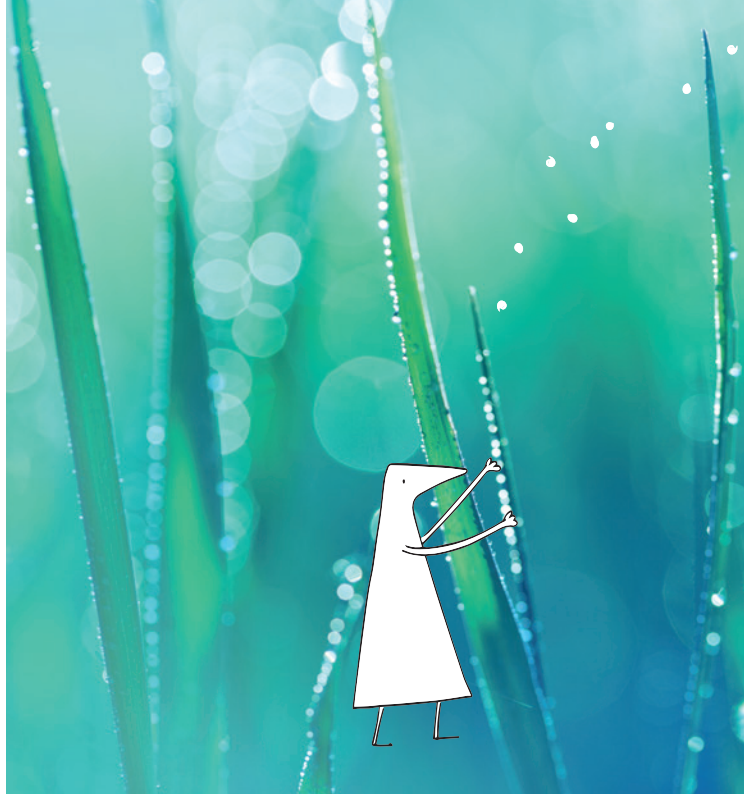
Uzun ve zarar görmüş saçlar için.

Slow Food Presidium'dan temin edilen Villalba Mercimeği Tohumu özleri.

Keratinde bolca bulunan aminoasitler olan serin ve glutamik asitler bakımından zengin içeriği sayesinde saçı besler ve onarır.

*Villalba Mercimekleri demir ve protein bakımından oldukça zengindir ve az miktarda fosfor ve potasyum içermektedir. Oldukça sürdürülebilir bir üretimi vardır çünkü gübre, özel bakımlar ve sulama gerektirmez.*

Üretici: Bay Francesco Di Gesu'nun Caltanis-setta, Villalba'daki çiftliği.



### MELU/şampuan

Uzun ve yıpranmış saçlar için kırılma önleyici ve nemlendirici etkiye sahiptir. Yumuşak ve kremi köpüğü saçı nazikçe temizler, yumuşaklık ve parlaklık kazandırır.

*Islak saça nazikçe masaj yaparak uygulanır, durulanır ve gerekirse işlem tekrar edilir.*



### MELU/saç kremi

Uzun veya yıpranmış saçlar için elastikiyet kazandıran, kırılma önleyici saç kremi. Hafif yapısı saçı ağırlaştırmadan nemlendirir, kırılmalara karşı korur ve parlaklık kazandırır.

*MELU/şampuan sonrasında nemi alınmış saça az miktarda ürünü uygulayın, 2-5 dakika bekletin, tarayın ve durulayın. Dilediğiniz gibi şekillendirin.*



### MELU/saç koruyucu

Tüm saç tiplerinde ısıdan kaynaklanan stresi önlemek için kullanıma uygundur. Parlaklık kazandırır ve elektriklelenme karşıtı etki gösterir.

*Havlu ile nemi alınmış saça 5-10 pompa ürün püskürtün, tarayın ve dilediğiniz gibi şekillendirin.*



## VOLU/

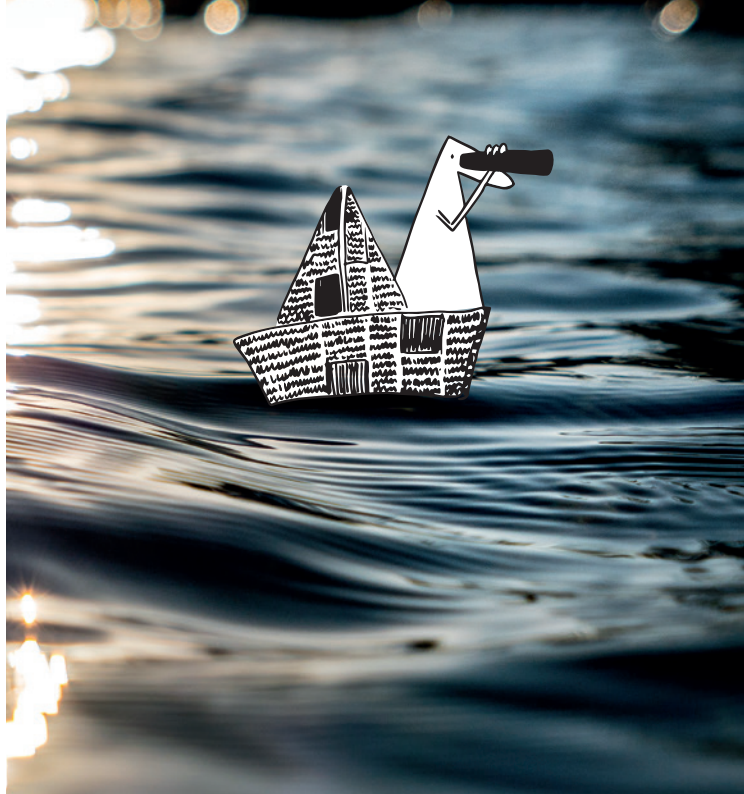
İnce telli ve cansız saçlar için.

Slow Food Presidium'dan temin edilen Caprauna Turpu özleri.

A, B ve C vitaminleri, fosfor, demir ve kalsiyum bakımından zengin içeriği sayesinde saça hacim ve doku kazandırır.

*Caprauna, inanılmaz genişlikte taş teraslarıyla meşhurdur. Geçmişte çiftçiler turp ve buğday ürettikleri toprakların yorulmasını engellemek için doğru döngülerle şalgam da üretirlerdi. Rakım, serinlik ve bölgenin nemli iklimi ile üretilen şalgamlar yumuşak tatlara sahiptir.*

Üretici: Bayan Donatella Ferraris'in Caprauna, Cueno'daki çiftliği.



### VOLU/şampuan

Zayıf ve sönük saçlar için hacim kazandıran şampuan. Saçı nazikçe temizler ve hafif bir doku yaratarak saçın hacimli görünmesini sağlar.

*Islak saça nazikçe masaj yaparak uygulanır, durulanır ve gerekirse işlem tekrar edilir.*



### VOLU/saç misti

Saçı ağırlaştırmadan hacim kazandıran, durulanmayan bakım. Saça yumuşaklık ve parlaklık verir.

*VOLU/şampuandan sonra havlu ile nemi alınmış saça 10-15 kez püskürtün. Ürünün homojen dağılması için dipten uca tarayın. Hacim etkisini arttırmak için saç diplerini fön makinesi ile şekillendirerek saçı kurutun.*



## ESSENTIAL HAIRCARE KATI ŞAMPUAN AİLESİ

### NEDEN ESSENTIAL HAIRCARE KATI ŞAMPUAN SEÇMELİSİNİZ?

Kati şampuanlar, Essential Haircare formülasyonlarının kalitesinden vazgeçemeyenler için; saç yumuşaklık ve ipeksi bir parlaklık verirken, ambalaj seçimiyle çevresel etkisini daha da azaltmış alternatif bir seçimdir.

- Minimum malzeme kullanımı ile % 100 kağıt ambalaj.
- % 100 geri dönüştürülebilir ambalaj.
- Geleneksel şampuanlara göre daha küçük hacim sayesinde daha düşük lojistik ve nakliye etkisi.
- Su ekosistemi üzerindeki etkiyi en aza indirmek için 97.1'den % 97.4'e \* yüksek oranda biyo-çözünür formüller.
- Kullanışlı formu sayesinde evde, spor salonunda ya da seyahatlerde kolay kullanım.
- Kullanım süresi: 30 ile 40 yıkama arası.\*\*

### ŞAMPUANINIZI UZUN SÜRE NASIL KULLANABİLİRSİNİZ?



Suyu israf etmeyin: Kati şampuanınızı uygularken musluğu kapatmayı unutmayın.



Kati şampuanınızı kullandıktan sonra durulayın.



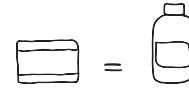
Kati şampuanınızı suya ve neme maruz bırakmayın.



Kati şampuanınızı kullandıktan sonra havayla kurutun.



Kati şampuanınızı tamamen kuruduktan sonra kapalı bir kaptaki saklayın.



1  
KATI ŞAMPUAN

300 ML

\*28 günde en az % 70 oranında çözülme olduğunda bileşenleri "kolayca parçalanabilen bileşenler" olarak tanımlayan OECD 301 yöntemine göre hesaplanmıştır.

\*\* Saç yoğunluğu, uzunluğu ve yıkama alışkanlıklarına göre sayı değişebilir.

## KATI ŞAMPUANLARIMIZI BU KADAR ÖZEL KILAN ŞEY NEDİR?

Yüksek pH'a sahip olan ve nemlendirici maddeler içermeyen geleneksel sabunların aksine, Essential Haircare katı şampuanların formüllerinin arkasındaki teknoloji tamamen farklıdır: içerdiği hassas yüzey aktif madde karışımı ve cilt benzeri pH'ıyla saçları nazikçe ama etkili bir şekilde temizlerken saç teline yoğunluk ve parlaklık sağlar.

Bu ileri teknoloji sayesinde formüller, saça yumuşaklık kazandıran ve işlenebilirliğini artıran, farklı saç tiplerinin ihtiyaçlarını karşılamak ve zengin, kremi bir köpük görünüm elde etmek için kalibre edilmiş hammaddeler olan bakım ajanları karışımı ile eklenebilmektedir. Bazı saç bakım kremleri doğal kökenlidir, Brassica'dan gelir ve silikonlara botanik bir alternatif olarak kullanılır.

Son olarak, katı şampuan formüllerimiz, biyo-çeşitliliği korumaya yardımcı olan Slow Food Presidium'lardan elde edilen doğal aktif bileşenler ile oluşturulmuştur.

Orijinal Essential Haircare formülasyon felsefesi gibi, katı şampuanlar da sadece formüllerin etkinliği için gerekli olanı içerir. Bu nedenle, su ekosistemi üzerindeki etkiyi en aza indirmek için herhangi bir ağartıcı madde eklemekten doğal renklerini korumayı seçtik. Böylece, ürünün zaman içindeki herhangi bir hafif renk değişimi, formülünün gerçekliğinin kanıtıdır.

Son olarak, ürünlerimiz yüksek biyo-çözünürlük ile nitelendirilir: % 97.1'den % 97.4'e.

Formüller sülfat, koruyucu, silikon içermez.

\*28 günde en az % 70 oranında çözülme olduğunda bileşenleri "kolayca parçalanabilen bileşenler" olarak tanımlayan OECD 301 yöntemine göre hesaplanmıştır.  
\*\* Saç yoğunluğu, uzunluğu ve yıkama alışkanlıklarına göre sayı değişebilir.

## ESSENTIAL HAIRCARE KATI ŞAMPUAN AİLESİ

Farklı saç tiplerinin temel günlük temizlik ihtiyaçlarını karşılayan eksiksiz bir seri.



**MOMO/**  
şampuan sabun

Kuru veya nemini kaybetmiş saçlar için nemlendirici katı şampuan.

**Slow Food Presidium'dan temin edilen Sarı Kavun özleri içerir.**



**DEDE/**  
şampuan sabun

Tüm saç tipleri için günlük kullanıma uygun nazik katı şampuan.

**Slow Food Presidium'dan temin edilen Kırmızı Kereviz özleri içerir.**



**LOVE/**  
şampuan sabun

Elektriklenen ve kalın telli saçlar için katı şampuan.

**Slow Food Presidium'dan temin edilen Minuta Zeytini özleri içerir.**



**VOLU/**  
şampuan sabun

İnce telli saçlar için hacim kazandıran katı şampuan.

**Slow Food Presidium'dan temin edilen Caprauna Turpu özleri içerir.**

*Kullanım şekli: Katı şampuanınızı suyla ıslatın, arvcunuzun içinde zengin bir köpük elde edin ve ıslak saça uygulayın. İyice durulayın ve gerekirse tekrarlayın. İhtiyaca uygun saç kremi kullanarak devam edin.*

**davines**  
sustainable beauty

[www.abko.com.tr](http://www.abko.com.tr)  
[www.davinesstore.com](http://www.davinesstore.com)  
@davinesturkiye



cod. A5170  
rev. 00